



Danube Transnational Programme

INDEED

# COACH: Structura organizațională & partenerii

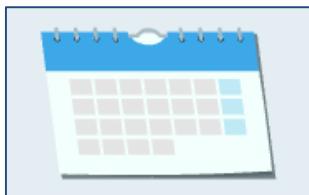
**INDEED**

Innovation for

Dementia in the Danube Region

Project co-funded by the European Union  
A stream of cooperation

**Partenerii interni sau stakeholderii sunt adesea denumiți angajați și voluntari.**



### **Când configurați un proiect, luați în considerare resursele interne de care aveți nevoie:**

- Elaborați o listă a rolurilor, responsabilităților și abilităților echipei dvs. actuale de bază.
- Comparați această listă cu cerințele de timp și setul de competențe necesare pentru a vă implementa proiectul.
- Evaluați dacă există locuri de muncă care trebuie ocupate.
- Stabiliți cum să ocupați aceste posturi (de exemplu, contractați noi angajați, recrutați voluntari, oferiți instruire de calificare,...).

### **Angajații:**

- ... sunt un factor major de cheltuieli în industriile care necesită multă muncă (de exemplu, în sectorul sănătății și social).
- În loc să contractați angajați noi și costisitori, ați putea organiza cursuri pentru membrii personalului existent pentru a le oferi abilitățile necesare..
- Stabiliți stimulente pentru reținerea membrilor personalului bine pregătiți (de exemplu, acordând o compensație echitabilă, încurajând munca în echipă), deoarece o rotație ridicată a angajaților este foarte costisitoare.

### **Voluntarii:**

- ... contribuie gratuit la munca și cunoștințele lor, astfel încât să te ajute să economisești bani și resurse.
- Voluntarii nu au nicio obligație contractuală de a vă sprijini proiectul, așa că trebuie să vă păstrați motivația (de exemplu, oferind cursuri sau găzduind evenimente de apreciere a voluntarilor).

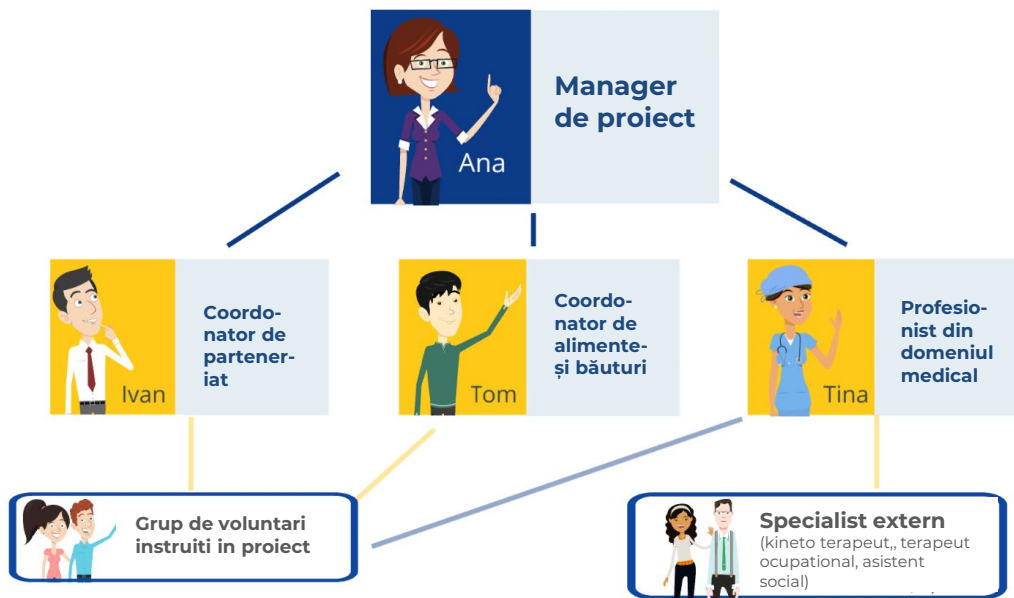
# Structura organizațională & partenerii:

## Structura organizațională & procesele

Structura organizațională reprezintă un sistem utilizat pentru a defini o ierarhie în care o organizație este împărțită în mai multe zone de sarcini cu unități specificate care urmează să proceseze aceste sarcini.

Puteți ilustra structura organizațională sau - cu alte cuvinte - rolurile necesare pentru implementarea proiectului dvs. într-o organigramă.

Acest grafic ilustrează structura internă a organizației dvs., incluzând domenii specifice de activitate, precum și raportarea sau ierarhia și structura relației.



Pentru a menține o imagine de ansamblu bună, este util să întocmiți o fișă a postului pentru fiecare membru al echipei dvs. și pentru voluntarii dvs. Această descriere include cerințele, îndatoririle și responsabilitățile unui loc de muncă și abilitățile necesare pentru îndeplinirea acestuia.

# Structura organizațională & partenerii:

## Parteneri externi

Toate celelalte organizații și persoane care sunt afectate de sau care pot afecta organizația dvs. sunt denumite parteneri externi sau părți interesate.

### De ce este recomandabil să angajeze parteneri externi sau stakeholderi?

- Oamenii din afara organizației dvs. vă pot ajuta în dezvoltarea ideii de proiect, în atragerea de capital financiar sau în găsirea de personal calificat.
- Ei pot aduce resurse intangibile, cum ar fi cunoștințe specifice sau relații bune cu alte grupuri de părți interesate.

### Ce trebuie să luați în considerare atunci când angajați parteneri externi sau stakeholderi?

- Colaborarea necesită personal și resurse financiare.
- Angajarea cu parteneri externi trebuie făcută cu atenție. Dacă este gestionat prost, acest lucru poate arunca o lumină nefavorabilă asupra întregului proiect.

Implicarea stakeholderilor este procesul de identificare a stakeholderilor interni și externi relevanți și - pe baza măsurii influenței lor - informarea și implicarea acestora.

De obicei, există patru pași de implicare a stakeholderilor:

- 1. Identificare:** Identificați toți stakeholderii interni și externi relevanți.
- 2. Analiză:** evaluați interesul și influența fiecărui stakeholder.
- 3. Cartografiere:** Construiți o matrice a stakeholderilor, evidențiind magnitudinea interesului și influenței lor în proiectul dvs.
- 4. Implementare:** specificați cum să vă angajați și comunicați cu partenerii. Unele instrumente obișnuite sunt întâlnirile personale, evenimentele publice, sondajele de feedback, buletinele informative și social media

